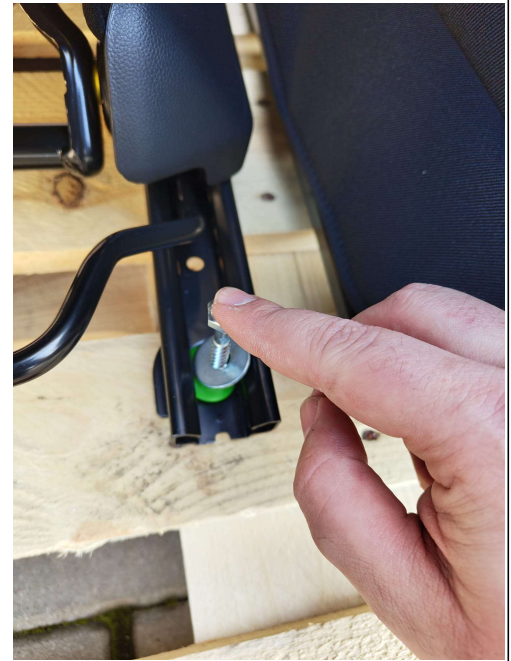


Hinweise zum Palettenversand



Befestigen Sie die Sitze jeweils mit mindestens zwei Holzschrauben auf der Palette. Nutzen Sie Plastik- oder Gummiunterlegscheiben um die Sitzführungsschienen nicht zu beschädigen.



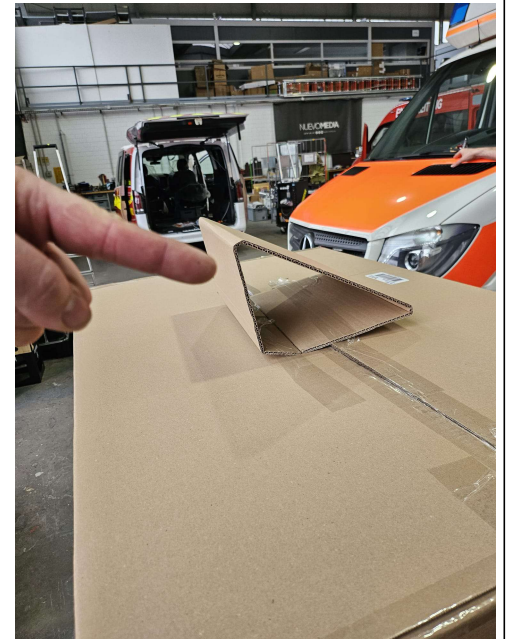
Entfernen Sie die Kopfstützen der Sitze. Wir empfehlen, die Stützen bereits vor dem Ausbau zu entfernen, um die Sitze leichter raus zu bekommen.

Bitte achten Sie darauf, dass die Gurtschlösser der Sitze bei der Montage auf der Palette immer aussen sind.

Das erleichtert dem Sattler die Arbeit an den Sitzen.

Bitte lassen Sie zwischen den Sitzen etwas Platz, damit direkt auf der Palette gearbeitet werden kann.

Stülpen Sie den Karton über die Palette und schneiden unten die überstehenden Teile so ab, dass Sie den Karton mit mehreren Schrauben an der Palette befestigen können. Formen Sie aus einem abgeschnittenen Kartonstück ein Dreieck und befestigen es oben auf dem Karton. Dies dient als Hinweis für den Spediteur, dass der Karton nicht belastet werden darf. Sie können auch entsprechende Aufkleber mit „Nicht Belasten“ verwenden.



Nachdem alles vorbereitet ist, informieren Sie uns bitte telefonisch unter 0391-7446260 oder per Mail an info@a-a.de, sodass wir den Transport veranlassen können.

Die Abholung durch die Spedition erfolgt in der Regel innerhalb von 48 Stunden. Bitte beachten Sie das auch bei der Lagerung der Palette.