

Montageanleitung

Carbon-Sitzheizung Mitsubishi Outlander ab MJ 2025



Montagezeit: 90 Minuten

Lieferumfang:

1x	Kabelbaum Sitzheizung
1x	Schalter (rund), beleuchtet
1x	Steuergerät
1x	Kabel für Schalter
1x	Plug & Play Adapterkabel für Zigarettenanzünder Z0269210
optional	Lochschneider HM flach Ø 25 mm Z2159010

Hinweise:

- Bitte senden Sie uns nach Erhalt des Verpackungsmaterials eine E-Mail mit Ihren Kontaktdaten und der MMD Auftragsnummer AXXXXXXX an info@a-a.de. Wir kontaktieren Sie, um einen Abholtermin zu besprechen.
- Bitte überprüfen Sie anhand der Liste Lieferumfang, ob alle benötigten Teile vorliegen.
- Parken Sie das Fahrzeug an einem sicheren Ort und ziehen Sie die Handbremse an.
- Bitte achten Sie darauf, dass Sie während der Montagearbeiten keine Fahrzeugteile beschädigen.
- Vor dem Einbaubeginn den Fahrzeugschlüssel entfernen und die 12V Batterie gemäß den Herstellervorgaben abklemmen.
- Bitte lesen Sie das Handbuch der Sitzheizung für Details und Sicherheitshinweise.
- Änderungen in Bezug auf die Montage oder den Lieferumfang bleiben vorbehalten.

Informationen für den korrekten Einbau:

Jede Heizmatte ist mit einem **Thermostat** sowie einer **thermischen Sicherung** ausgestattet. Diese Komponenten schützen zuverlässig vor einer Überhitzung.

Bei längerem Dauerbetrieb kann es vorkommen, dass der Thermostat die Stromzufuhr **automatisch unterbricht**, um eine zu hohe Temperatur zu vermeiden. Nach kurzer Abkühlphase schaltet sich die Heizmatte **selbstständig wieder ein**.

Funktionsüberprüfung der Heizleistung

Um die Heizleistung korrekt zu überprüfen:

- **Setzen Sie sich auf den Sitz**, damit sich durch die Körperwärme in Kombination mit der Heizmatte eine Stauwärme entwickeln kann.
- Führen Sie die Prüfung **nur bei laufendem Motor** durch, da nur dann die Bordspannung von **13,8 Volt** anliegt, die für eine optimale Heizleistung erforderlich ist.

Heizmatten dürfen nicht einzeln angeschlossen werden.

Der Anschluss muss stets über den dafür vorgesehenen Kabelbaum erfolgen.

Verlegen Sie den Kabelbaum so, dass er bei sämtlichen Sitzverstellungen (inklusive maximaler Fahrwege) **nicht eingeklemmt oder beschädigt** werden kann.

Weitere Hinweise:

Memory-Funktion:

- Der Schalter verfügt über eine Memory-Funktion, was bedeutet, dass die vorher eingestellte Wärmestufe auch nach Zündungswechsel beibehalten wird.
- Diese Funktion kann für jeden einzelnen Sitz deaktiviert werden:
 1. Schalten Sie dafür die Sitzheizung ein.
 2. Drücken Sie den Schalter, von der gewünschten abzuschaltenden Seite für 3 Sekunden. Die Wärmestufe schaltet sich ab.
 3. Schalten Sie die Heizung wieder ein.
 4. Schalten Sie die Zündung aus und wieder ein, um zu prüfen, ob die Umprogrammierung funktioniert hat.



3 Sekunden
gedrückt



Memory-
funktion
aktiviert/
deaktiviert

Montage

1. Den Fahrzeugschlüssel entfernen und die **12V Batterie gemäß den Herstellervorgaben abklemmen!**

2. Entfernen Sie die Sitze und verpacken Sie diese mit den gelieferten Kartons. Bitte beachten Sie dazu auch die Hinweise zum Palettenversand. Wir veranlassen die Abholung der Sitze.

Montage Kabelbaum und Schalter für die Sitzheizung:

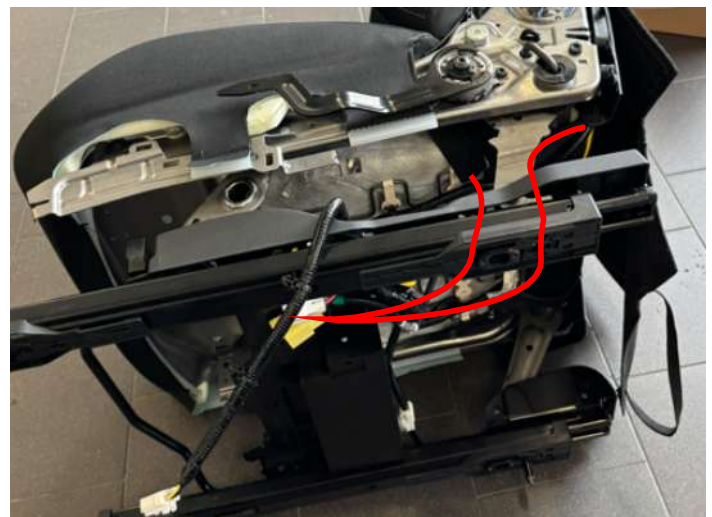


3. Den Kabelbaum der Sitzheizung gemäß Abbildung unter dem Teppich/den Verkleidungen verlegen. Achten Sie darauf, dass die Kabel für die **Fahrerseite rot und schwarz** sind und für die **Beifahrerseite gelb und schwarz**.

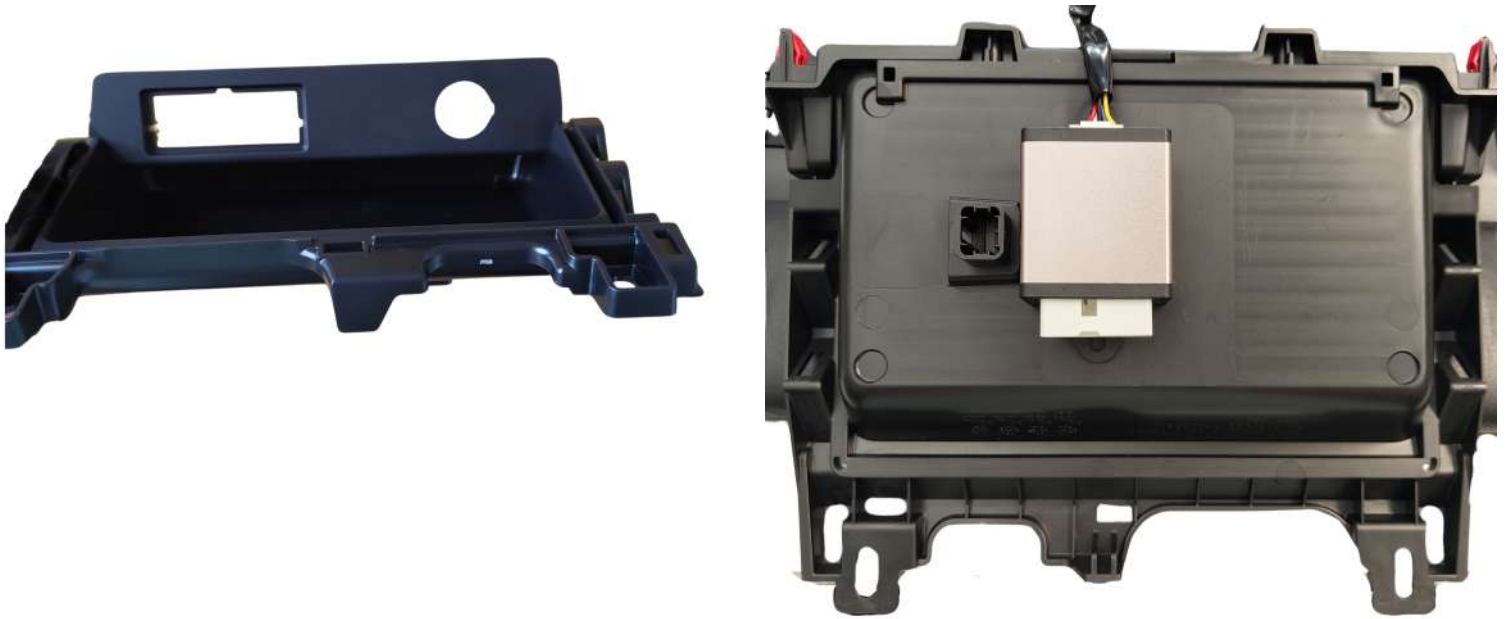
Hinweis: Achten Sie auf die korrekte Verlegung der Kabel. Diese müssen zug- und spannungsfrei, ohne Scheuer- /Klemmstellen verlegt werden. Zudem sicherstellen, dass ausreichend Kabellänge in den Richtungen der Sitzverstellung verbleibt.

4. Die Kabel unterhalb der Sitzauflage verlegen und mit Kabelbindern sicher fixieren.

Hinweis: Achten Sie darauf, dass die Kabel spannungs- und zugfrei sowie ohne Scheuer- oder Quetschstellen verlegt werden.



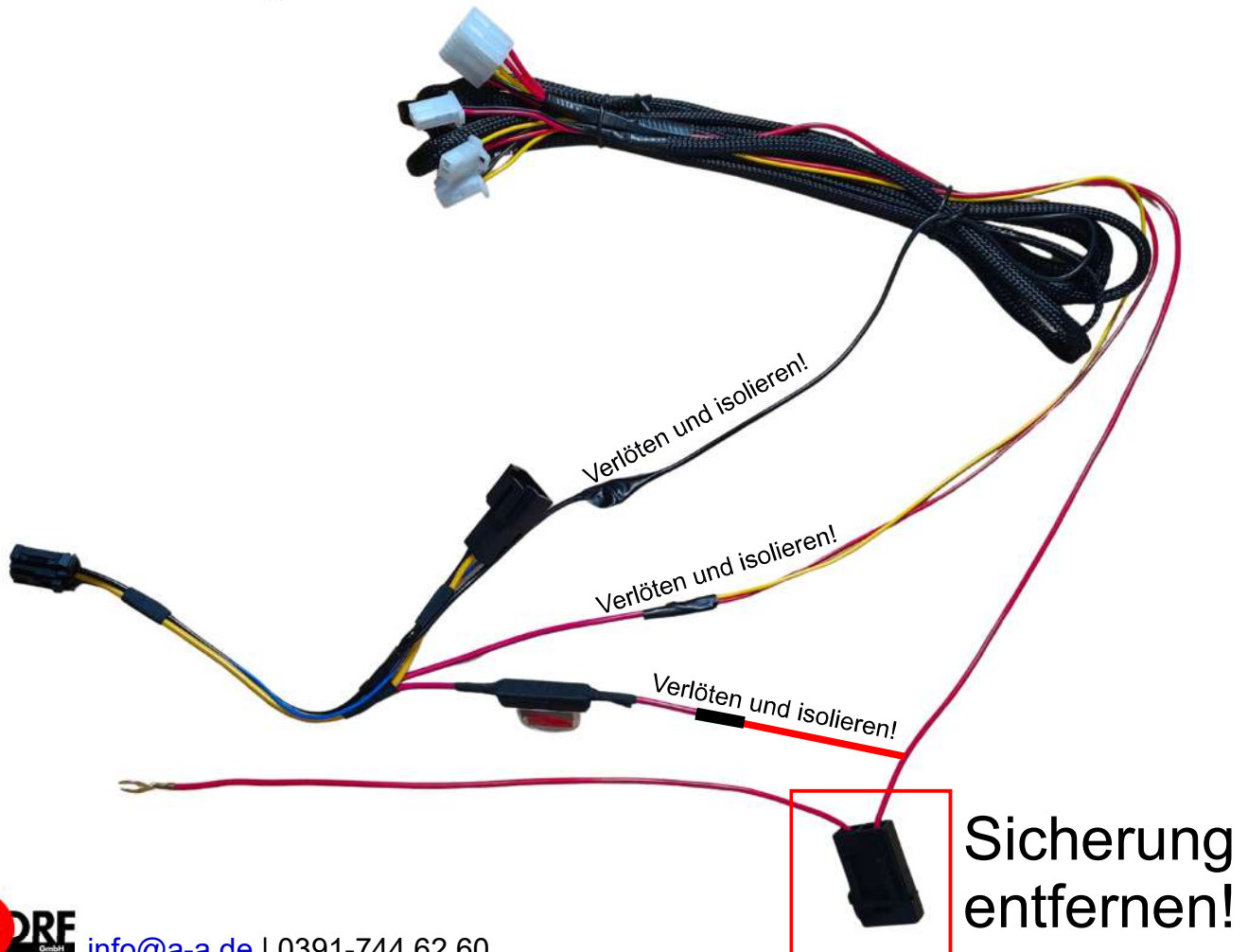
5. Entfernen Sie die abgebildete Abdeckung nach **Herstellervorgaben** und positionieren Sie das Steuergerät mit doppelseitigem Klebeband wie abgebildet.



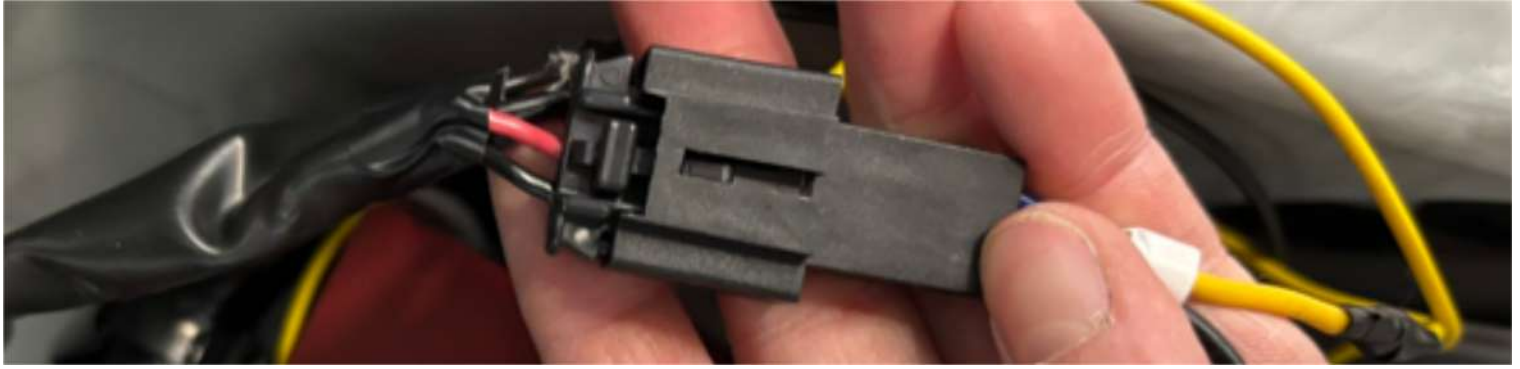
6. Das Signalkabel (**rot ohne Sicherung**) und das Kabel für die Schalterbeleuchtung (**gelb**) mit dem roten Kabel ohne Sicherung des **Y-Steckers** verlöten und isolieren.

7. Das Massekabel (**schwarz**) mit dem schwarzen Kabel des **Y-Steckers** verlöten und isolieren.

8. Die markierte Sicherung am **roten** Kabel entfernen und wie in der Abbildung mit dem roten Kabel mit Sicherung des **Y-Steckers** verlöten und isolieren.



9. Den Y-Stecker mit dem Stecker des Zigarettenanzünders in der Mittelkonsole verbinden.



10. Die Montage des Bedienelements erfolgt an der im untenstehenden Bild gezeigten Position oder in der Position des Zigarettenanzünders. Dafür die Verkleidung der USB-Steckplätze demontieren. Es ist ein Loch mit einem Durchmesser von ca. $\varnothing 25$ mm für den Schalter zu bohren. Bohren Sie das Loch von vorn, um Beschädigungen im Kunststoff abdecken zu können. Wir empfehlen die Verwendung von **Lochschneider Z2159010**.



11. Den Schalter wieder mit dem Steuergerät verbinden und alle Steckverbindungen prüfen.

12. Alle Verkleidungen gemäß Herstellervorgaben montieren.

13. Beide Sitze nach Herstellervorgaben montieren und alle Steckverbindungen mit Fahrzeug-Kabelbaum und Sitzheizungskabelbaum verbinden.

Hinweis: Zugfreie Verlegung des Kabels beachten. Die Kabel dürfen unter keinen Umständen unter Zug stehen, wenn Sitze in Endposition vorn/hinten - oben/unten sind!



14. Batterie nach Herstellervorgaben anklemmen.

15. Funktionstest der Sitzheizung unter Beachtung der Sicherheitshinweise durchführen.