

e-Cruise

Einbauanleitung für
TOYOTA Yaris alle E-Gas Modelle, Produktion 2008 - 2011



Altendorf GmbH |
Telefon +49 391 7446260- www.a-a.de

1531399 Rev. 2.1

Seite 1 / 6

Vor der Installation

Lesen Sie die gesamte Einbauanleitung sorgsam durch, bevor Sie mit der Installation beginnen. Sie beinhaltet Informationen darüber, wie der E-Cruise fachgerecht eingebaut wird.

Der E-Cruise darf nur von Fachleuten eingebaut werden, da moderne Fahrzeuge mit kostenintensiver Elektronik ausgestattet sind, welche durch unangemessenes Handeln leicht beschädigt werden kann.

Altendorf GmbH kann für keine Fehler aufgrund falscher Installation verantwortlich gemacht werden.

Kontrollieren Sie den Einbausatz auf alle vorhandenen Teile.

- 1x Modul (1531399)
- 1x 12 poliger Stecker (1530245 Spannung Bremse)
- 1x 14-poliger Stecker (1530201 Gaspedal)
- 1x 2 Pin Toyota Kupplung (1530157)
- 1x Einbauanleitung

Optional LED bestellen (Temp-LED 1539011)

Hinweis: Es können auch folgende Bedienhebel verwendet werden.

Temp-1533141 (Standardbedienhebel -links/rechts Montage-)

Temp-1533124 (Bedienhebel mit LED - links Montage-)

bei diesen Bedienhebeln ändern sich die Endziffern der Artikelnummer.

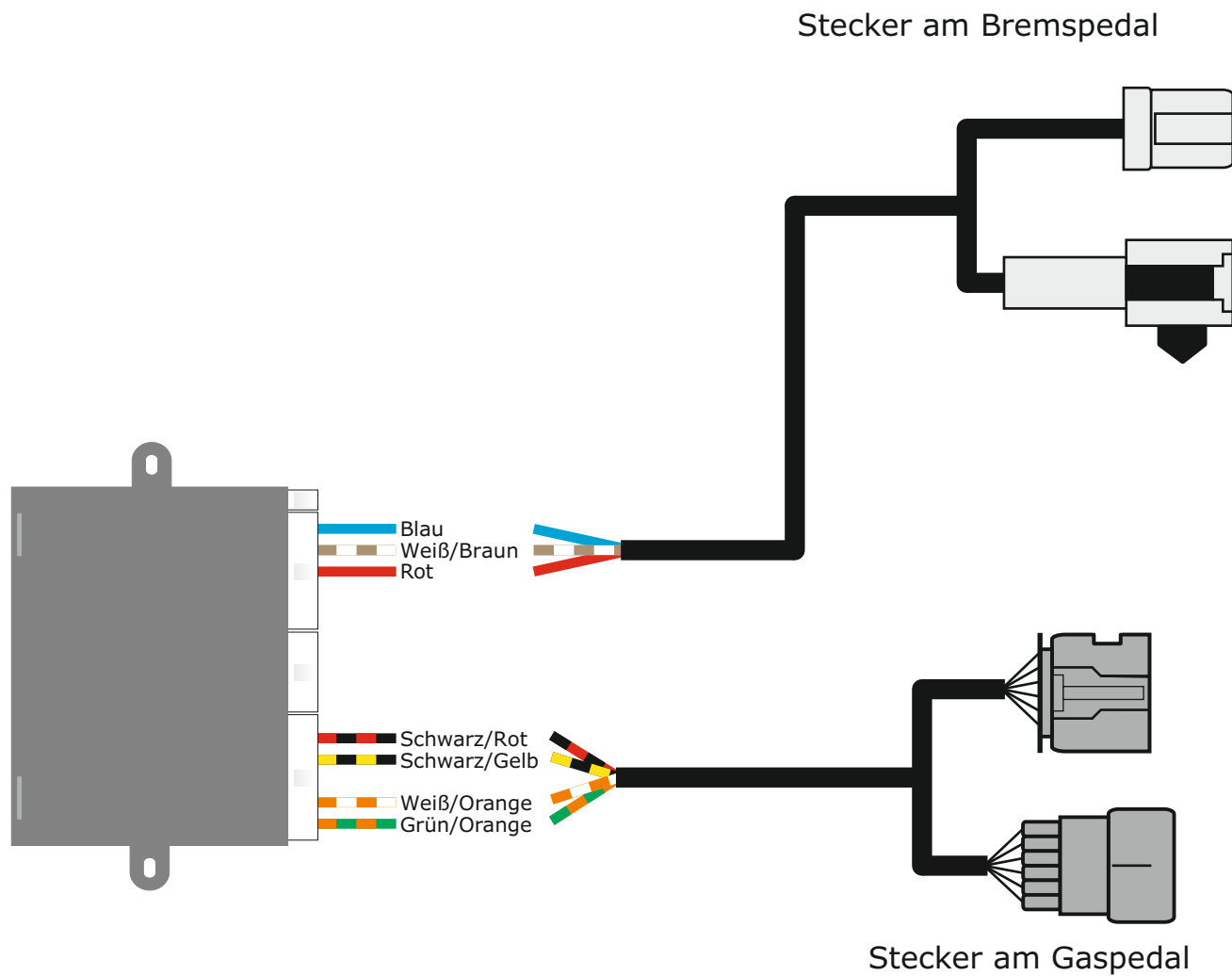


Wichtige Einbauhinweise:

1. Trennen Sie immer das Massekabel von der Batterie, bevor Sie mit der Installation beginnen.
2. Benutzen Sie immer die beiliegende Einbauanleitung.
3. Überprüfen Sie, ob die Rev. Nummer des Aufklebers mit der Nummer der Einbauanleitung übereinstimmt.
4. Halten Sie den evtl. notwendigen Radiocode bereit.
5. Suchen Sie eine geeignete Stelle für die Montage des Bedienteils und des Moduls.
6. Nicht benötigte Kabel sind zu isolieren.
7. Benutzen Sie nur Multimeter bei der Messung.
8. Alle Kabel sind zu **löten**.
9. Alle Verbindungen sind von der Steckerseite aus zu betrachten.
10. Führen Sie abschließend eine Probefahrt durch und testen dabei die Funktionen des E-Cruise.

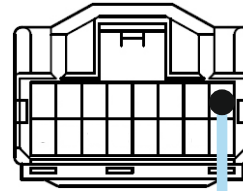


Altendorf GmbH |
Telefon +49 391 7446260- www.a-a.de

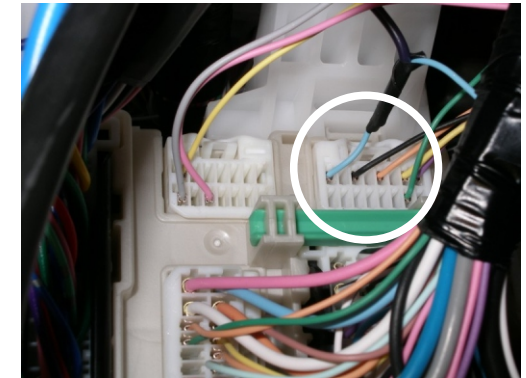
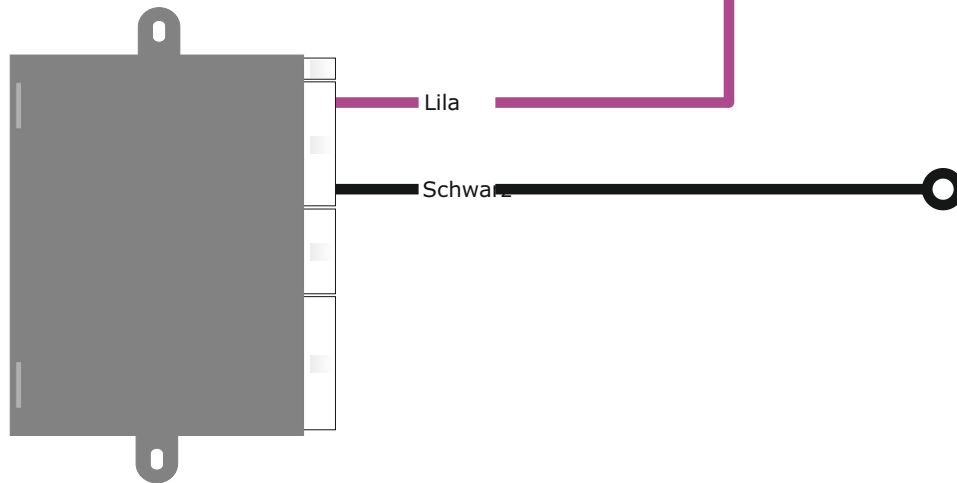


Altendorf GmbH |
Telefon +49 391 7446260- www.a-a.de

Weißer Stecker oberhalb der
rechten Seite der Verteiler-Box



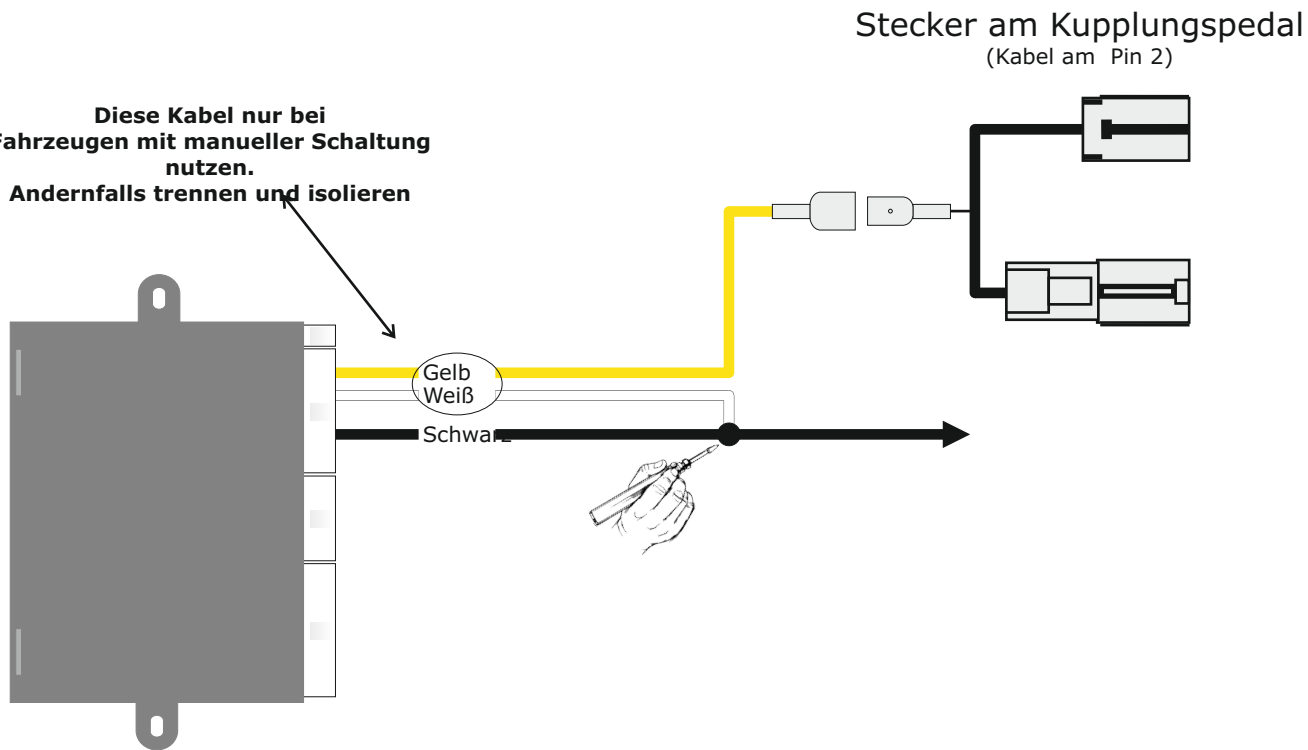
Hell Blau
(Geschwindigkeit)



Altendorf GmbH |
Telefon +49 391 7446260- www.a-a.de

Diese Variante für Benziner nutzen

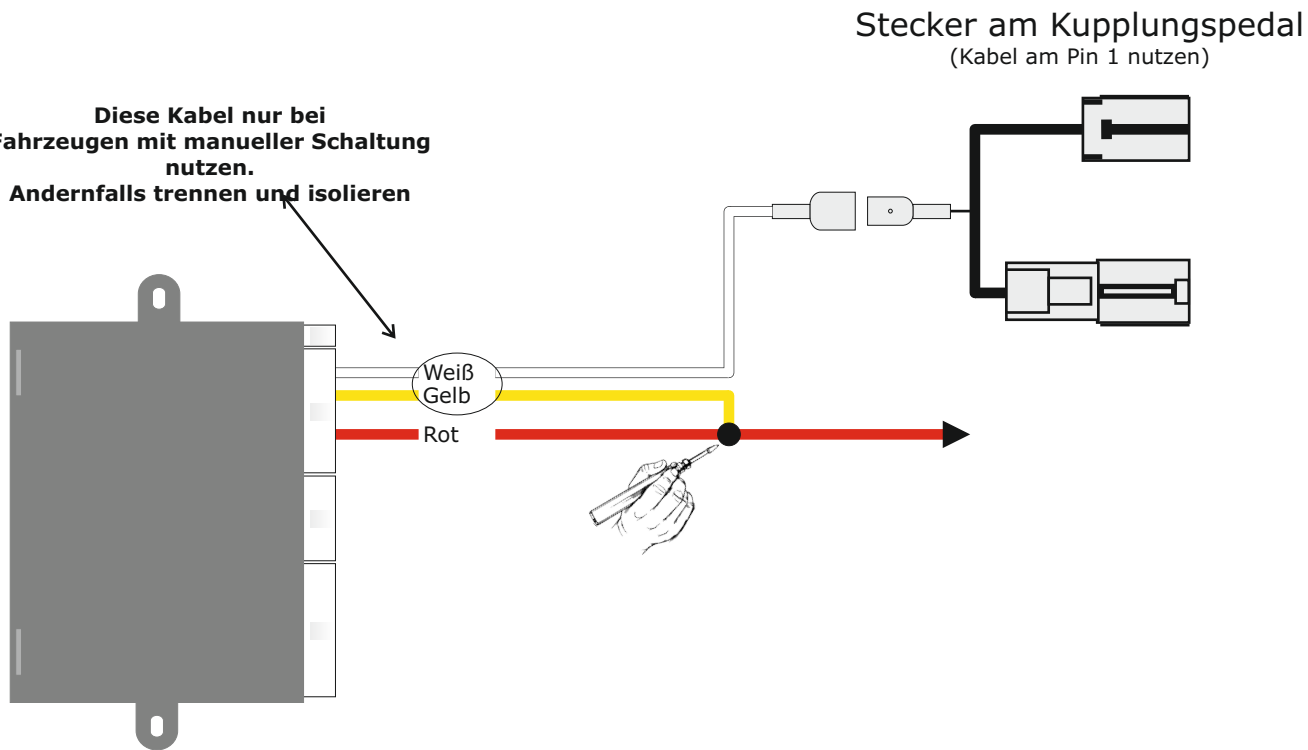
Diese Kabel nur bei
Fahrzeugen mit manueller Schaltung
nutzen.
Andernfalls trennen und isolieren



Altendorf GmbH |
Telefon +49 391 7446260- www.a-a.de

Diese Variante für Diesel nutzen

Diese Kabel nur bei
Fahrzeugen mit manueller Schaltung
nutzen.
Andernfalls trennen und isolieren



Altendorf GmbH |
Telefon +49 391 7446260- www.a-a.de