



## Einbauanleitung

**Maxus eDeliver 9 2021-**  
**Signale auf CAN: Brake - VSS - Reverse**



Altendorf GmbH  
Telefon +49 391 7446260- [www.a-a.de](http://www.a-a.de)

### Vor dem Einbau

Lesen Sie die gesamte Einbauanleitung sorgsam durch, bevor Sie mit dem Einbau beginnen. Sie beinhaltet Informationen darüber, wie der E-Cruise fachgerecht eingebaut wird.

Der E-Cruise darf nur von Fachleuten eingebaut werden, da moderne Fahrzeuge mit kostenintensiver Elektronik ausgestattet sind, welche durch unangemessenes Handeln leicht beschädigt werden kann.

Altendorf GmbH kann für keine Fehler aufgrund falscher Installation verantwortlich gemacht werden.

Kontrollieren Sie den Einbausatz auf alle vorhandenen Teile.

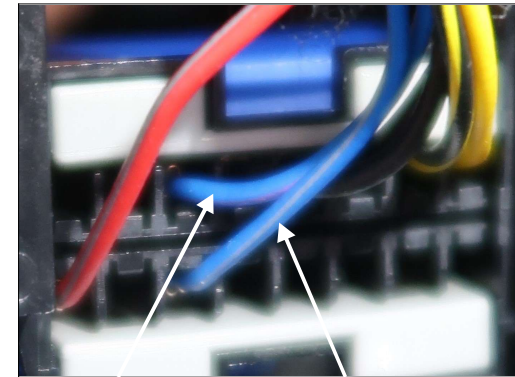
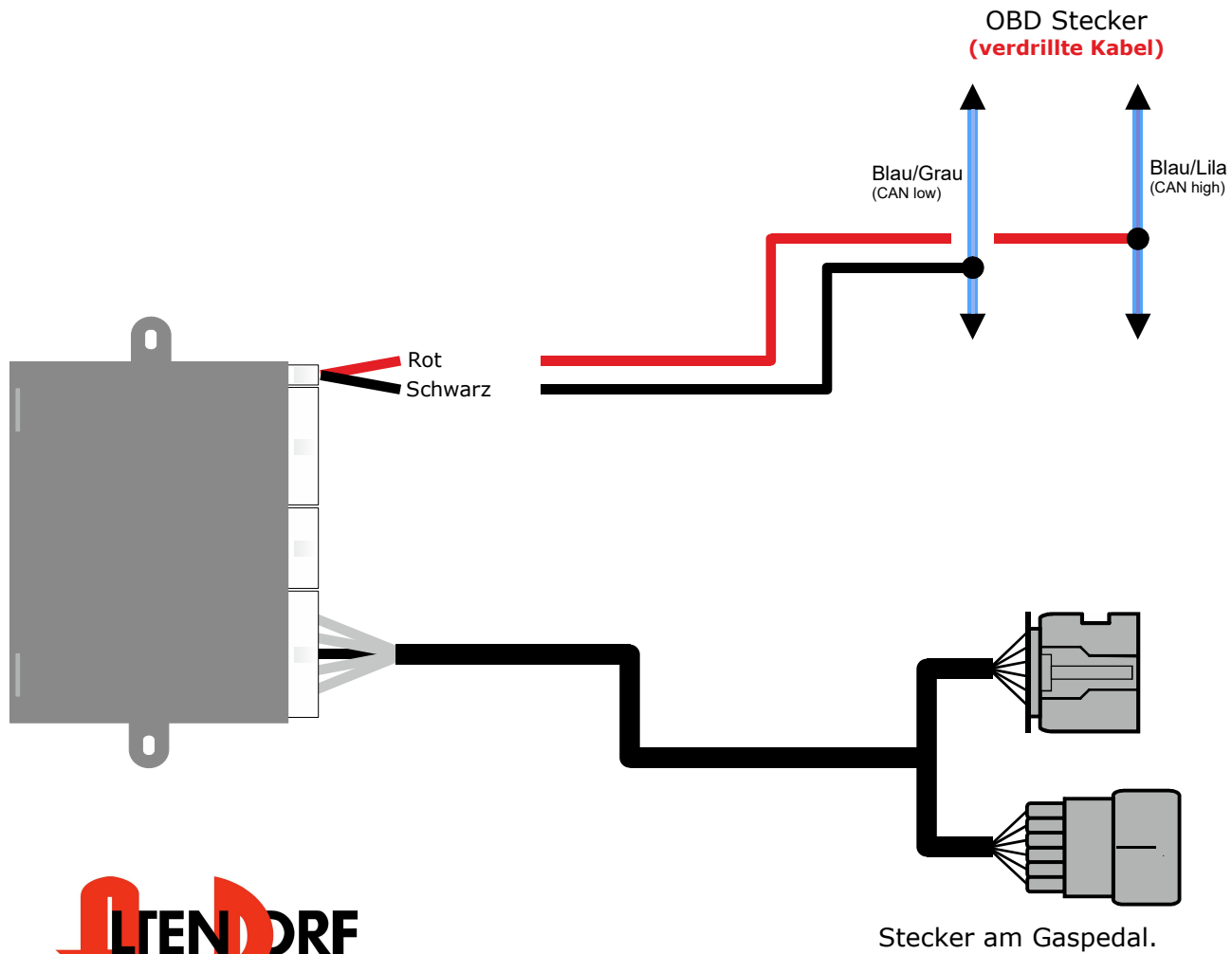
1x	Modul (1606109)
1x	14-poliger Stecker(1530394 Gaspedal P&P)
1x	2-poliger Stecker(1530308 CAN)
1x	Einbauanleitung

Wichtige Einbauhinweise:

1. Trennen Sie immer das Massekabel von der Batterie, bevor Sie mit der Installation beginnen.
2. Benutzen Sie immer die beiliegende Einbauanleitung.
3. Überprüfen Sie, ob die Rev. Nummer des Aufklebers mit der Nummer der Einbauanleitung übereinstimmt.
4. Halten Sie den evtl. notwendigen Radiocode bereit.
5. Suchen Sie eine geeignete Stelle für die Montage des Bedienteils und des Moduls.
6. Nicht benötigte Kabel sind zu isolieren.
7. Benutzen Sie nur Multimeter bei der Messung.
8. Alle Kabel sind zu **löten**.
9. Alle Verbindungen sind von der Kabelseite aus zu betrachten.
10. Führen Sie abschließend eine Probefahrt durch und testen dabei die Funktionen des E-Cruise.

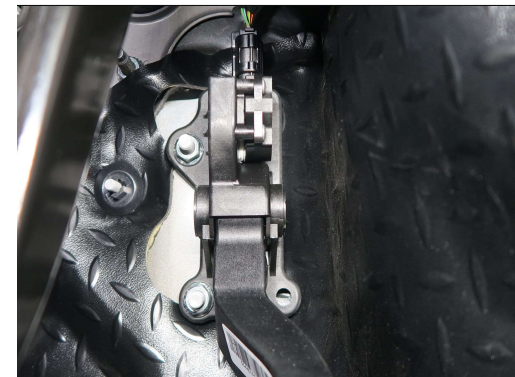


Altendorf GmbH  
Telefon +49 391 7446260- [www.a-a.de](http://www.a-a.de)

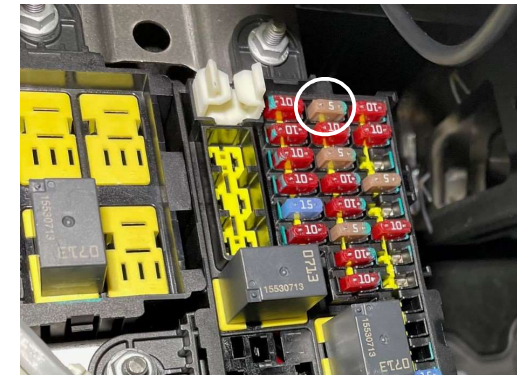
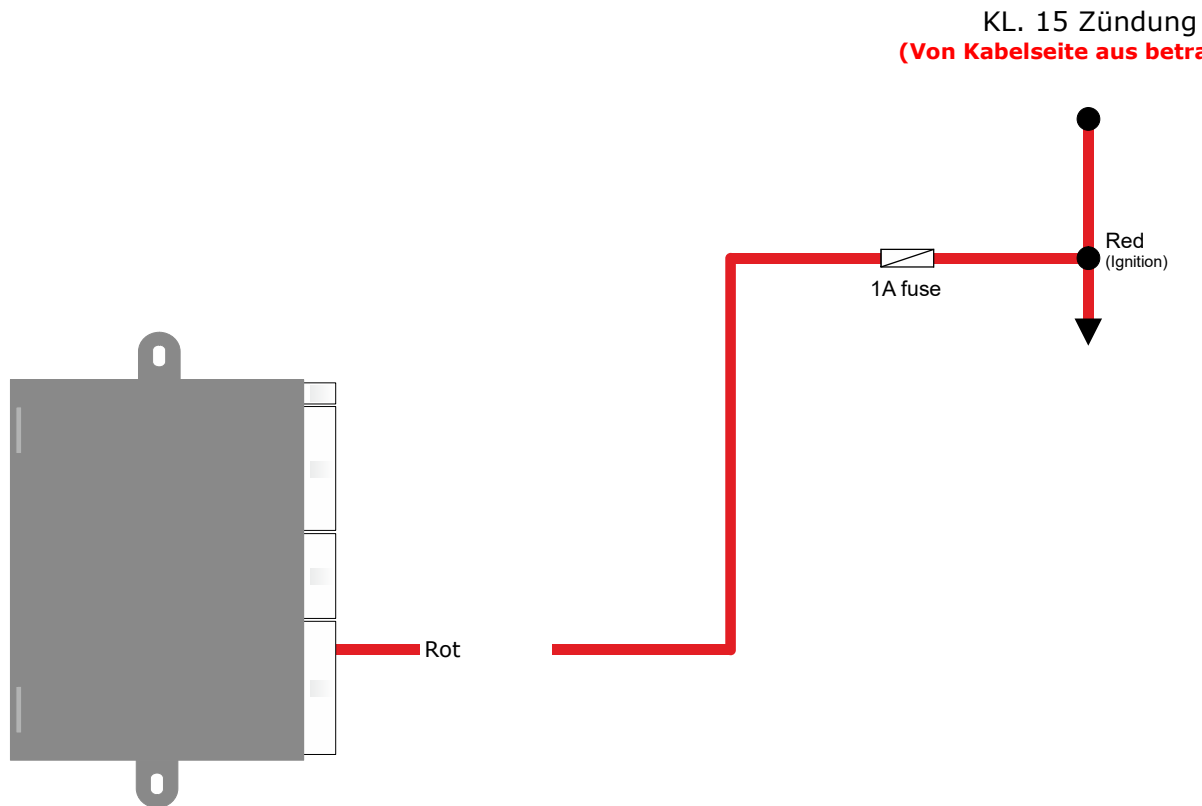


Can high (Pin 6)

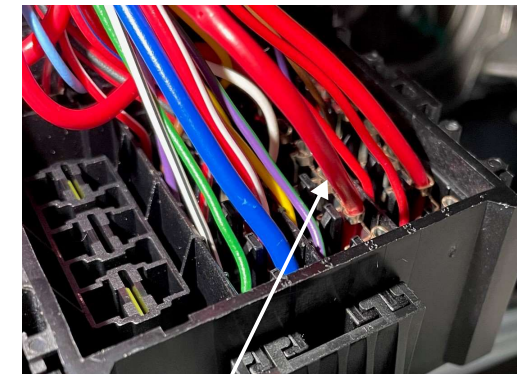
Can low (Pin 14)



Altendorf GmbH  
Telefon +49 391 7446260- www.a-a.de



Rotes Kabel hinter der markierten Sicherung.



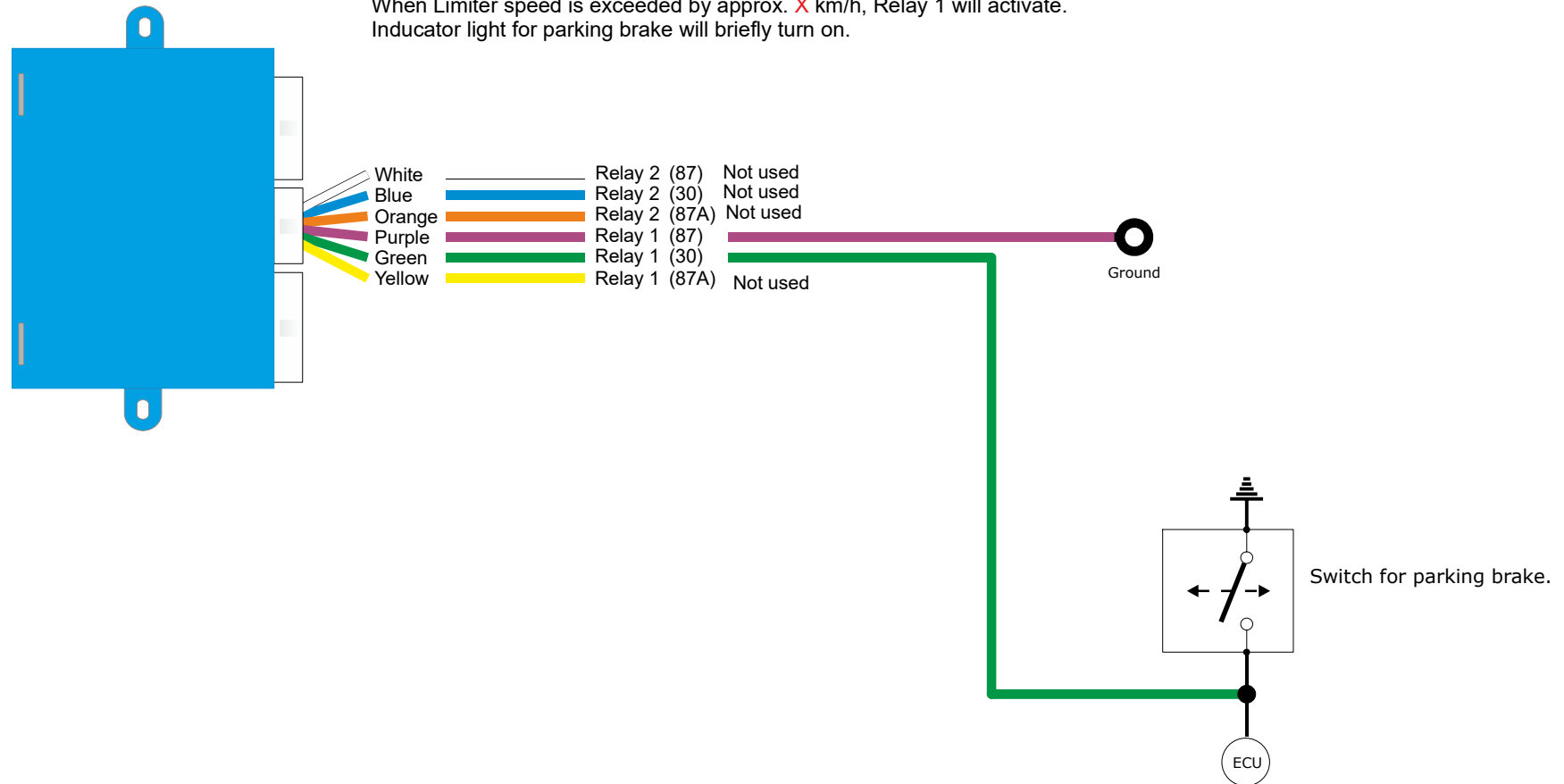
Kabel hinter der im oberen Bild gezeigten Sicherung. Sehr wichtig, es muß das Zündungsplus sein -bitte kontrollieren-



Altendorf GmbH  
Telefon +49 391 7446260- [www.a-a.de](http://www.a-a.de)

# Optional !!!

Example shown, is for vehicles who cancel OE cruise, when activating the mechanical parking brake:  
 When Limiter speed is exceeded by approx. X km/h, Relay 1 will activate.  
 Indicator light for parking brake will briefly turn on.



Altendorf GmbH  
 Telefon +49 391 7446260- www.a-a.de